

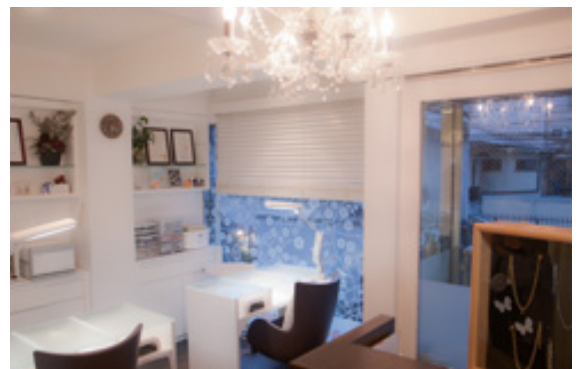
地下鉄烏丸御池駅下車 出口3-1番より御池通りを東へ。
東洞院通りを右折し、30メートルほど歩いた左手の2Fにあります。

- 【住所】 〒604-8187 京都市中京区東洞院通姉小路上ル笹屋町446-5
ツインナガセ2F
- 【TEL&FAX】 075-229-9777 <完全予約制>
- 【E-MAIL】 info@nadecico.jp
- 【営業時間】 定休日 日曜日・不定休
営業時間:11:00～最終受付19時(時間外可能な場合もございます。)

【ご予約について】

施術中、外出中によりお電話での対応が難しく、
留守番電話での対応になる場合がございます。

留守電にメッセージを残して頂けましたら、
ご連絡させていただきます。



ご迷惑おかけいたしますがよろしくお願いいたします。